

RÖMISCHE REPUBLIK



508



Anonyme Prägungen

- D 508** As (Aes Grave) (261,60 g), Roma, ca. 225-217 v. Chr. Av.: Doppelkopf des Ianus mit Lorbeerkranz. Rv.: Prora n.r., darüber Wertzeichen I. Crawford 35/1, ICC 74, Albert 91. Leichte Auflagen. s.sch. 1.000,-



509



1,5:1



509

- D 509** Didrachme/Quadrigatus (6,56 g), ca. 225-212 v. Chr. Av.: Doppelkopf der Dioskuren mit Lorbeerkranz. Rv.: ROMA (im Abschnitt, inkus auf Tabula), Iuppiter mit Fulmen (Blitzbündel) und Szepter zusammen mit Victoria in Quadriga n.r. Crawford 28/3, Albert 79. Einige winzige Kratzer. Attraktives, scharf ausgeprägtes Prachtexemplar mit intensiver, dunkler Tönung. vzgl.+ 700,-



510

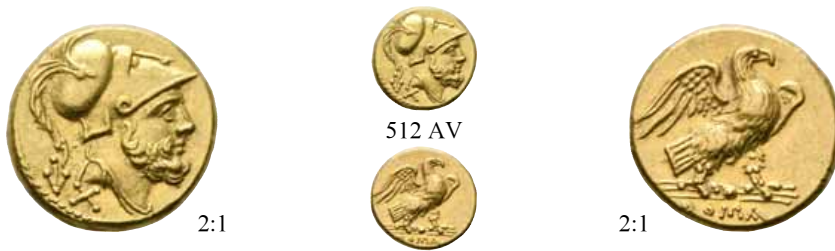


511



- D 510** Didrachme/Quadrigatus (6,65 g), Roma, ca. 225-212 v. Chr. Av.: Doppelkopf der Dioskuren mit Lorbeerkranz. Rv.: ROMA (im Abschnitt, inkus auf Tabula), Iuppiter mit Fulmen (Blitzbündel) und Szepter zusammen mit Victoria in Quadriga n.r. Crawford 28/3, Albert 79. Winzige Kratzer. Dunkle Tönung. s.sch.-vzgl. 500,-

- D 511** Didrachme/Quadrigatus (6,50 g), unbekannte Münzstätte, ca. 225-214 v. Chr. Av.: Doppelkopf der Dioskuren mit Lorbeerkranz. Rv.: ROMA (im Abschnitt, inkus auf Tabula), Iuppiter mit Fulmen (Blitzbündel) und Szepter zusammen mit Victoria in Quadriga n.r. Crawford 30/1, Albert 85. Dunkle Tönung. s.sch.+ 500,-



- D 512** 60 Asses (3,36 g), Roma, 211-208 v. Chr. Av.: Büste des Mars mit korinthischem Helm und Drapierung n.r., dahinter Wertzeichen. Rv.: ROMA (im Abschnitt), Adler mit ausgebreiteten Schwingen auf Fulmen (Blitzbündel) n.r. Crawford 44/2, Albert 144, Sydenham 226. Winziger Kratzer im Rv. Gut zentriertes Prachtexemplar. **Gold** vzgl. 5.000,-



- D 513** Denarius (3,60 g), Roma, nach 211 v. Chr. Av.: Kopf der Roma mit geflügeltem Greifenhelm n.r., dahinter Wertzeichen X. Rv.: ROMA (im Abschnitt), die Dioskuren mit Lanzen zu Pferde nebeneinander gestaffelt n.r., über den Köpfen je ein Stern. Crawford 53/2, Albert 164. s.sch.-vzgl. 150,-
- D 514** Quinarius (2,31 g), unbekannte Münzstätte in Südostitalien, Beizeichen Speerspitze, ca. 211-210 v. Chr. Av.: Kopf der Roma mit geflügeltem Greifenhelm n.r., dahinter Wertzeichen V. Rv.: ROMA (im Abschnitt), die Dioskuren mit Lanzen zu Pferde nebeneinander gestaffelt n.r., über den Köpfen je ein Stern, darunter Speerspitze. Crawford 83/3, Albert 278. Winzige Kratzer im Av. und winzige Schrötlingsriss. f.vzgl./vzgl. 250,-
- D 515** Quinarius (2,59 g), Roma, 211-208 v. Chr. Av.: Kopf der Roma mit geflügeltem Greifenhelm n.r., dahinter Wertzeichen V. Rv.: ROMA (im Abschnitt), die Dioskuren mit Lanzen zu Pferde nebeneinander gestaffelt n.r., über den Köpfen je ein Stern. Crawford 44/6, Albert 148. Attraktives Exemplar mit dunkler Tönung. vzgl. 200,-
- D 516** Sestertius (1,00 g), Roma, 211-208 v. Chr. Av.: Kopf der Roma mit geflügeltem Greifenhelm n.r., dahinter Wertzeichen IIS. Rv.: ROMA (im Abschnitt), die Dioskuren mit Lanzen zu Pferde nebeneinander gestaffelt n.r., über den Köpfen je ein Stern. Crawford 44/7, Albert 149. Kleiner Schrötlingsriss und winzige Randausbrüche. f.vzgl. 100,-
- D 517** Victoriatus (3,23 g), Roma, 211-208 v. Chr. Av.: Kopf des Iuppiter mit Lorbeerkranz n.r. Rv.: ROMA (im Abschnitt), Victoria mit Kranz n.r., davor Tropaeum. Crawford 53/1, Albert 163. vzgl. 150,-



- D 518** Denarius (4,01 g), unbekannte Münzstätte in Südostitalien, Beizeichen Speerspitze, ca. 209 v. Chr. Av.: Kopf der Roma mit geflügeltem Greifenhelm n.r., dahinter Wertzeichen X. Rv.: ROMA (im Abschnitt), die Dioskuren mit Lanzen zu Pferde nebeneinander gestaffelt n.r., über den Köpfen je ein Stern, darunter Speerspitze. Crawford 88/2b, Albert 306. vzgl./f.vzgl. 200,-
- D 519** Denarius (4,45 g), unbekannte Münzstätte auf Sizilien, Beizeichen Stab, 209-208 v. Chr. Av.: Kopf der Roma mit geflügeltem Greifenhelm n.r., dahinter Wertzeichen X. Rv.: ROMA (im Abschnitt), die Dioskuren mit Lanzen zu Pferde nebeneinander gestaffelt n.r., über den Köpfen je ein Stern, darunter Stab. Crawford 78/1, Albert 353. Intensive dunkle Tönung. s.sch.+ 120,-



- D 520** Denarius (4,66 g), unbekannte Münzstätte in Südostitalien, Beizeichen Keule, ca. 208 v. Chr. Av.: Kopf der Roma mit geflügeltem Greifenhelm n.r., dahinter Wertzeichen X. Rv.: ROMA (im Abschnitt), die Dioskuren mit Lanzen zu Pferde nebeneinander gestaffelt n.r., über den Köpfen je ein Stern, darunter Keule. Crawford 89/2, Albert 390. Kleine Druckstellen im Av. und leichte Haarkratzer. Scharf ausgeprägtes Exemplar mit feinen Details. vzgl.+ 250,-



- D 521** Denarius (3,97 g), Roma, Beizeichen "Mondsichel", 207 v. Chr. Av.: Kopf der Roma mit geflügeltem Greifenhelm n.r., dahinter Wertzeichen X. Rv.: ROMA (im Abschnitt auf Tabula), die Dioskuren mit Lanzen zu Pferde nebeneinander gestaffelt n.r., über den Köpfen je ein Stern, dazwischen Mondsichel. Crawford 57/2, Albert 407. Sehr leicht irisierende Tönung. s.sch.+ 80,-



- D 522** Denarius (4,31 g), Roma, Beizeichen Stern, 206-195 v. Chr. Av.: Kopf der Roma mit geflügeltem Greifenhelm n.r., dahinter Wertzeichen X. Rv.: ROMA (im Abschnitt), die Dioskuren mit Lanzen zu Pferde nebeneinander gestaffelt n.r., über den Köpfen je ein Stern, darunter Stern. Crawford 113/1, Albert 430. vzgl. 200,-



Sex. Atilius Serranus (?)

- D 523** Denarius (3,71 g), Roma, 155 v. Chr. Av.: Kopf der Roma mit geflügeltem Greifenhelm n.r., dahinter Wertzeichen X. Rv.: SA-R / ROMA (im Abschnitt), Victoria mit Peitsche in Biga n.r. Crawford 199/1a, Albert 784. f.vzgl. 120,-

C. Scribonius

- D 524** Denarius (4,07 g), Roma, 154 v. Chr. Av.: Kopf der Roma mit geflügeltem Greifenhelm n.r., dahinter Wertzeichen X. Rv.: ROMA (im Abschnitt), die Dioskuren mit Lanzen zu Pferde nebeneinander gestaffelt n.r., über den Köpfen je ein Stern, darunter C SCR. Crawford 201/1, Albert 796. f.vzgl. 100,-



1,5:1



525



1,5:1

C. Maianius

- D 525** Denarius (4,06 g), Roma, 153 v. Chr. Av.: Kopf der Roma mit geflügeltem Greifenhelm n.r., dahinter Wertzeichen X. Rv.: C MAIAVI (teilweise in Ligatur) / ROMA (im Abschnitt), Victoria mit Peitsche in Biga n.r. Crawford 203/1a, Albert 805. Leichte Haarkratzer und Schrötlingsfehler im Av. Scharf ausgeprägtes Prachtexemplar mit dunkler Tönung. vzgl.+ 200,-



526



527



528



Decimius Flavius

- D 526** Denarius (2,85 g), Roma, 150 v. Chr. Av.: Kopf der Roma mit geflügeltem Greifenhelm n.r., dahinter Wertzeichen X. Rv.: FLAVS / ROMA (im Abschnitt), Luna mit Peitsche in Biga n.r., über dem Kopf der Luna Mondsichel. Crawford 207/1, Albert 830. Dunkle Tönung. s.sch.+ 90,-

Pinarius Natta

- D 527** Denarius (3,95 g), Roma, 149 v. Chr. Av.: Kopf der Roma mit geflügeltem Greifenhelm n.r., dahinter Wertzeichen X. Rv.: NATTA (teilweise in Ligatur) / ROMA (im Abschnitt), Victoria mit Peitsche in Biga n.r. Crawford 208/1, Albert 831. Minimale Hornsilberauflagen am Rd. und winzige Kratzer. Attraktives Exemplar mit dunkler Tönung. vzgl. 180,-

C. Antestius

- D 528** Denarius (3,84 g), Roma, 146 v. Chr. Av.: C ANTE-STI (teilweise in Ligatur), Kopf der Roma mit geflügeltem Greifenhelm n.r., davor Wertzeichen X. Rv.: ROMA (im Abschnitt), die Dioskuren mit Lanzen zu Pferde nebeneinander gestaffelt n.r., darüber je ein Stern, darunter Hund. Crawford 219/1e, Albert 868. f.vzgl. 100,-



1,5:1



529



1,5:1

T. Annus Rufus

- D 529** Denarius (3,81 g), Roma, 144 v. Chr. Av.: Kopf der Roma mit geflügeltem Greifenhelm n.r., dahinter Wertzeichen X. Rv.: Iuppiter mit Fulmen (Blitzbündel) und Szepter in Quadriga, darunter AN RVF (teilweise in Ligatur), im Abschnitt ROMA. Crawford 221/1, Albert 875. Intensive dunkle Tönung. vzgl. 200,-



530



531

**Ti. Veturius**

- D 530** Denarius (4,03 g), Roma, 137 v. Chr. Av.: TI • VET (teilweise in Ligatur), Büste des Mars mit korinthischem Helm mit Federschmuck und Drapierung n.r., dahinter Wertzeichen X. Rv.: ROMA, zwei Krieger mit Schwertern und Lanzen vis-à-vis, dazwischen ein Kniender mit Schwein auf den Armen n.l., Kopf n.r. (Schwurszene). Crawford 234/1, Albert 897. Leichte Hornsilberauflagen im Rv. Leicht irisierende Tönung. vzgl. 150,-

Sex. Pompeius Faustulus

- D 531** Denarius (4,04 g), Roma, 137 v. Chr. Av.: Kopf der Roma mit geflügeltem Greifenhelm n.r., dahinter Krug, davor Wertzeichen X. Rv.: SEX PO - FOSTLVS / ROMA (im Abschnitt), Lupa Romana mit den Zwillingen Romulus und Remus, dahinter Ficus Ruminalis mit drei Vögeln, links Faustulus mit Hirtenstab. Crawford 235/1c, Albert 899. Minimale Korrosionsspuren und winzige Kratzer. Dunkle Tönung. s.sch.+ 80,-



532



533



534

**M. Baebius Q. f. Tampilus**

- D 532** Denarius (3,94 g), Roma, 137 v. Chr. Av.: TAMPIL, Kopf der Roma mit geflügeltem Greifenhelm n.l., davor Wertzeichen X. Rv.: ROMA / M BAEBI Q F (im Abschnitt), Apollo mit Pfeil und Bogen in Quadriga n.r. Crawford 236/1c, Albert 902. Sehr leicht irisierende Tönung. s.sch.-vzgl. 90,-

L. Antestius Gragulus

- D 533** Denarius (3,89 g), Roma, 136 v. Chr. Av.: GRAG, Kopf der Roma mit geflügeltem Greifenhelm n.r., davor Wertzeichen X. Rv.: L ANTES (teilweise in Ligatur) / ROMA (im Abschnitt), Iuppiter mit Fulmen (Blitzbündel) und Szepter in Quadriga n.r. Crawford 238/1, Albert 904. Dunkle Tönung. s.sch.-vzgl. 90,-

Ti. Minucius C.f. Augurinus

- D 534** Denarius (3,83 g), Roma, 134 v. Chr. Av.: Kopf der Roma mit geflügeltem Greifenhelm n.r., dahinter Wertzeichen. Rv.: T MINUCI C F / RO-MA / AVGVRINI, Ehrensäule des L. Minucius Augurinus (Columna Muncicia) mit Statue auf Kapitell und Ähren an Basis zwischen Togatus mit l. Fuß auf Modius sowie Togatus mit Lituus. Crawford 243/1, Albert 930. Winzige Kratzer. s.sch.+ 90,-



1,5:1



535



1,5:1

C. Aburius Geminus

- D 535** Denarius (3,92 g), Roma, 134 v. Chr. Av.: GEM, Kopf der Roma mit geflügeltem Greifenhelm n.r., davor Wertzeichen. Rv.: ROMA, Mars mit Tropaeum, Lanze und Schild in Quadriga n.r., darunter C ABVRI (teilweise in Ligatur) Crawford 244/1, Albert 935. Attraktives Exemplar mit leicht irisierender Tönung. vzgl. 180,-



M. Marcii Mn.f.

- D 536** Denarius (3,91 g), Roma, 134 v. Chr. Av.: Kopf der Roma mit geflügeltem Greifenhelm n.r., davor Wertzeichen, dahinter Modius. Rv.: M - MAR-C (teilweise in Ligatur) / RO-MA (im Abschnitt), Victoria mit Peitsche in Biga n.r., darunter zwei Ähren. Crawford 245/1, Albert 940. vzgl. 120,-



L. Minucii

- D 537** Denarius (3,84 g), Roma, 133 v. Chr. Av.: Kopf der Roma mit geflügeltem Greifenhelm n.r., dahinter Wertzeichen. Rv.: ROMA / L MINVCI (im Abschnitt), Iuppiter mit Fulmen (Blitzbündel) und Szepter in Quadriga n.r. Crawford 248/1, Albert 951. Winzige Kratzer im Av. Attraktives, scharf ausgeprägtes Exemplar mit dunkler Tönung. vzgl.+ 150,-

C. Aburii Geminus

- D 538** Denarius (3,93 g), Roma, 132 v. Chr. Av.: GEM, Kopf der Roma mit geflügeltem Greifenhelm n.r., davor Wertzeichen. Rv.: M ABVRI (teilweise in Ligatur) / ROMA (im Abschnitt), Sol mit Peitsche in Quadriga n.r. Crawford 250/1, Albert 959. Winzige Kratzer. Irisierende Tönung. f.vzgl. 100,-



M. Vargunteius

- D 539** Denarius (3,93 g), Roma, 130 v. Chr. Av.: M VARG (teilweise in Ligatur), Kopf der Roma mit geflügeltem Greifenhelm n.r., davor Wertzeichen. Rv.: ROMA (im Abschnitt), Iuppiter mit Zweig und Fulmen (Blitzbündel) in Quadriga n.r. Crawford 257/1, Albert 980. Winzige Reinigungskratzer im Rv. Und winzige Hornsilberauflagen. Scharf ausgeprägtes, attraktives Exemplar. vzgl.+ 150,-



L. Caecilii Metellus Diadematus

- D 540** Denarius (3,90 g), Roma, 128 v. Chr. Av.: Kopf der Roma mit geflügeltem Greifenhelm n.r., dahinter Wertzeichen. Rv.: ROMA, Göttin mit Palmzweig und Szepter in Biga n.r., darunter Elephantenkopf. Crawford 262/1, Albert 992. Intensive dunkle Tönung. s.sch.-vzgl. 120,-

Q. Fabii Maximus

- D 541** Denarius (3,94 g), Roma, 127 v. Chr. Av.: Q MAX (teilweise in Ligatur) / ROMA, Kopf der Roma mit geflügeltem Greifenhelm n.r., davor Wertzeichen. Rv.: Cornucopiae vor Fulmen (Blitzbündel), alles im Kranz mit Ähren. Crawford 265/1, Albert 1007. Attraktives Exemplar mit dunkler Tönung. f.vzgl. 150,-



1,5:1



542



1,5:1

C. Cassius

- D 542** Denarius (3,93 g), Roma, 126 v. Chr. Av.: Kopf der Roma mit geflügeltem Greifenhelm n.r., dahinter Wertzeichen und Stimmurne. Rv.: C CASSI / ROMA (im Abschnitt), Libertas mit Vindicta und Pileus in Quadriga n.r. Crawford 266/1, Albert 1010. Einige winzige Kratzer. Scharf ausgeprägtes Prachtexemplar mit intensiver, dunkler Tönung. vzgl.+ 200,-



543



544



545



546



547

**T. Quinctius Flaminius**

- D 543** Denarius (3,90 g), Roma, 126 v. Chr. Av.: Kopf der Roma mit geflügeltem Greifenhelm n.r., dahinter Apex, davor Wertzeichen. Rv.: T - Q / ROMA (im Abschnitt), die Dioskuren mit Lanzen zu Pferde nebeneinander gestaffelt n.r., darunter makedonischer Schild. Crawford 267/1, Albert 1014. Intensive dunkle Tönung. s.sch.+ 100,-

Q. Fabius Labeo

- D 544** Denarius (3,89 g), Roma, 124 v. Chr. Av.: LABEO - ROMA, Kopf der Roma mit geflügeltem Greifenhelm n.r., davor Wertzeichen X. Rv.: Q FABI (im Abschnitt), Iuppiter mit Fulmen (Blitzbündel) und Szepter in Quadriga n.r., darunter Rostrum. Crawford 273/1, Albert 1027. s.sch.+ 100,-

M. Tullius

- D 545** Denarius (3,89 g), Roma, 120 v. Chr. Av.: ROMA, Kopf der Roma mit Flügelhelm n.r. Rv.: M TVLLI (im Abschnitt), Victoria mit Palmzweig in Quadriga n.r., darüber Kranz, darunter Wertzeichen X. Crawford 280/1, Albert 1042. Einige winzige Kratzer. Dunkle, leicht irisierende Tönung. s.sch.-vzgl. 100,-

M. Furius Philus L.f.

- D 546** Denarius (3,77 g), Roma, 119 v. Chr. Av.: M - FOVRI L - F, Doppelkopf des Ianus mit Lorbeerkranz. Rv.: ROMA / PHILI (im Abschnitt, teilweise in Ligatur), Roma mit Kranz und Szepter v.v., Kopf n.l., davor Tropaeum aus gallischen Waffen. Crawford 281/1, Albert 1043. Stellenweise minimale Korrosionsspuren. Dunkle Tönung. s.sch.+ 90,-

Magistrate von Narbo. L. Licinius Crassus, Cn. Domitius Ahenobarbus, M. Aurelius Scaurus et.al.

- D 547** Denarius (Serratus) (3,85 g), Narbo oder Roma (für Narbo), 118 v. Chr. Av.: L POM-P-ONI - CN F (teilweise in Ligatur), Kopf der Roma mit geflügeltem Greifenhelm n.r., dahinter Wertzeichen X. Rv.: L LIC CN DOM (im Abschnitt), gallischer Krieger mit Lanze, Schild und Carnyx in Biga n.r. Crawford 282/4, Albert 1049. Prägeschwäche. Dunkle Tönung. s.sch.+ 80,-



548



549



550


Q. Marcius, C. Fabius, L. Roscius

- D 548** Denarius (3,81 g), Roma, 118/117 v. Chr. Av.: Kopf der Roma mit geflügeltem Greifenhelm n.r., dahinter Wertzeichen. Rv.: ROMA / Q MAR C F L R (im Abschnitt, teilweise in Ligatur), Victoria mit Palmzweig und Kranz in Quadriga n.r. Crawford 283/1a, Albert 1051. Dunkle Tönung. s.sch.+ 80,-

M. Sergius Silus

- D 549** Denarius (3,29 g), Roma, 116/115 v. Chr. Av.: EX S C - ROMA, Kopf der Roma mit geflügeltem Greifenhelm n.r., dahinter Wertzeichen. Rv.: M SERGI / SILVS (im Abschnitt), Reiter mit Schild, Schwert und Barbarenkopf n.l., im l. Feld Q. Crawford 286/1, Albert 1060. Leichte Tönung. f.vzgl. 120,-

Anonyme Prägungen

- D 550** Denarius (3,84 g), Roma, 115/114 v. Chr. Av.: ROMA, Kopf der Roma mit korinthischem Flügelhelm n.r., dahinter Wertzeichen X. Rv.: Roma mit Lanze auf Schilden und Helm n.r., zwischen zwei Vögeln, davor Lupa Romana mit den Zwillingen Romulus und Remus. Crawford 287/1, Albert 1061. Kleine Kratzer. Intensive dunkle Tönung. s.sch.+ 100,-



551



552



553


M. Cippius M.f.

- D 551** Denarius (Fehlprägung, Brockage) (3,82 g), Roma, 115/114 v. Chr. Av.: M CIPI M F, Kopf der Roma mit geflügeltem Greifenhelm n.r., dahinter Wertzeichen X. Rv.: Inkuser Abdruck der Vorderseite. Crawford 289/1, Albert 1063. Stellenweise minimale Korrosionsspuren im Rv. s.sch.+ 90,-

Mn. Aemilius Lepidus

- D 552** Denarius (3,99 g), Roma, 114/113 v. Chr. Av.: ROMA (teilweise in Ligatur), weibliche Büste mit Lorbeerkranz, Diadem und Drapierung (Roma?) n.r., dahinter Wertzeichen. Rv.: MN AE-M-ILIO / L-E-P, Reiterstandbild n.r. auf Aquaeduct. Crawford 291/1, Albert 1074. f.vzgl. 120,-

P. Licinius Nerva

- D 553** Denarius (3,89 g), Roma, 113/112 v. Chr. Av.: ROMA, Büste der Roma mit gefiedertem Helm, Lanze über rechter Schulter und Schild mit Reiterszene n.l., darüber Mondsichel, davor Wertzeichen. Rv.: P NERVA, Bürger erhält Stimmtafel von kniender Figur, r. Bürger beim Wählen. Crawford 292/1, Albert 1075. Winzige Kratzer. Scharf ausgeprägtes, attraktives Exemplar. vzgl. 250,-



1,5:1



554



1,5:1

Ti. Quinctius

- D 554** Denarius (3,96 g), Roma, 112/111 v. Chr. Av.: Büste des Hercules mit Lorbeerkranz, Löwenfell und Keule über l. Schulter von hinten gesehen n.l. Rv.: TI - Q / D S S (inkus auf Tabula im Abschnitt), Desultor und zweites Pferd nebeneinander gestaffelt n.l., darunter Maus (oder Ratte), darüber Kontrollmarke. Crawford 297/1a, Albert 1088. Kleine Schrötlingsfehler im Av. Attraktives Exemplar mit dunkler Tönung. f.vzgl. 200,-



- L. Caesius**
- D 555** Denarius (3,85 g), Roma, 112/111 v. Chr. Av.: Büste des Veiovis (oder Apollo) mit Blitzbündel von hinten gesehen n.l., dahinter r. Monogramm. Rv.: L CAESI (im Abschnitt, teilweise in Ligatur), zwei Laren mit Stäben auf Felsen v.v., Köpfe n.r., dazwischen Hund, darüber Kopf des Vulcan und Zange, im r. und l. Feld Monogramme. Crawford 298/1, Albert 1089. Winziger Kratzer im Av. Intensive dunkle Tönung. s.sch.+ 100,-
- P. Porcius Laeca**
- D 556** Denarius (3,85 g), Roma, 110/109 v. Chr. Av.: P LAECA (teilweise in Ligatur) / ROMA, Kopf der Roma mit geflügeltem Greifenhelm n.r., davor Wertzeichen X. Rv.: PROVOCO (im Abschnitt), Togatus sowie Soldat vis-à-vis, dahinter Amtsdieners mit Stab und Ruten. Crawford 301/1, Albert 1092. Dunkle Tönung. s.sch.+ 90,-
- L. Flaminius Chilo**
- D 557** Denarius (3,90 g), Roma, 109/108 v. Chr. Av.: ROMA, Kopf der Roma mit geflügeltem Greifenhelm n.r., davor Wertzeichen X. Rv.: L FLAMINI / CILO (im Abschnitt), Victoria mit Kranz in Biga n.r. Crawford 302/1, Albert 1093. f.vzgl. 90,-



- L. Memmius**
- D 558** Denarius (3,91 g), Roma, 109/108 v. Chr. Av.: Kopf des Apollo (?) mit Eichenkranz n.r., davor Wertzeichen. Rv.: L MEMMI (im Abschnitt), die Dioskuren mit Lanzen flankiert von zwei Pferden nebeneinander v.v. Crawford 304/1, Albert 1095. Hübsche Tönung. s.sch.-vzgl. 120,-
- Q. Lutatius Cerco**
- D 559** Denarius (3,86 g), Roma, 109/108 v. Chr. Av.: CERCO / ROMA, Kopf der Roma mit korinthischem Helm n.r., dahinter Wertzeichen. Rv.: Q LVTATI / Q (teilweise in Ligatur), Galeere n.r., alles im Eichenkranz. Crawford 305/1, Albert 1096. Dunkle Tönung. s.sch.+ 120,-
- M. Herennius**
- D 560** Denarius (3,90 g), Roma, 108/107 v. Chr. Av.: PIETAS (teilweise in Ligatur), Kopf der Pietas mit Diadem n.r. Rv.: M HERENNI (teilweise in Ligatur), Amphinomus (oder Anapias) mit seinem Vater Anchises auf Schultern n.r., Kopf v.v., im r. Feld Kontrollmarke. Crawford 308/1b, Albert 1100. Kratzer. Dunkle Tönung. s.sch.+ 80,-
- L. Cornelius Scipio Asiaticus**
- D 561** Denarius (Serratus) (3,79 g), Roma, 106 v. Chr. Av.: Kopf des Jupiter mit Lorbeerkranz n.l. Rv.: L SCIP ASIAG (im Abschnitt), Iuppiter mit Fulmen (Blitzbündel) und Szepter in Quadriga n.r., darüber Kontrollmarke. Crawford 311/1d, Albert 1105. Dunkle Tönung. s.sch.-vzgl. 120,-



562



563



564



C. Sulpicius C.f. Galba

- D 562** Denarius (Serratus) (3,41 g), Roma, 106 v. Chr. Av.: D P P, die Köpfe der Dioskuren mit Lorbeerkränzen nebeneinander gestaffelt n.l. Rv.: C SVLPICI C F (im Abschnitt, teilweise in Ligatur), zwei Krieger mit Schwertern und Lanzen vis-à-vis, dazwischen Sau, darüber Kontrollmarke (Schwurszene). Crawford 312/1, Albert 1106. Winzige Kratzer und etwas müder Stempel im Av. Hübsche irisierende Tönung. f.vzgl. 120,-

L. Thorius Balbus

- D 563** Denarius (3,96 g), Roma, 105 v. Chr. Av.: I S M R, Kopf der Iuno Sospita mit Ziegenfellhaube n.r. Rv.: L THORIVS / BALBVS (im Abschnitt), Stier n.r., darüber Kontrollmarke. Crawford 316/1, Albert 1117. Kleine Kratzer. Dunkle Tönung. f.vzgl. 100,-

C. Coelius Caldus

- D 564** Denarius (3,86 g), Roma, 104 v. Chr. Av.: Kopf der Roma mit geflügeltem Greifenhelm n.l. Rv.: CALD, Victoria in Biga n.l., im Abschnitt Kontrollmarke. Crawford 318/1b, Albert 1122. Leichte Hornsilberauflagen im Rv. Dunkle Tönung. s.sch.-vzgl. 80,-



565



1,5:1



566

Q. Minucius Thermus M.f.

- D 565** Denarius (3,88 g), Roma, 103 v. Chr. Av.: Kopf des Mars mit Helm n.l. Rv.: Q THERM M F (teilweise in Ligatur, im Abschnitt), zwei kämpfende Soldaten mit Schwertern und Schilden vis-à-vis, dazwischen gefallener Kämpfer mit Schwert und Schild. Crawford 319/1, Albert 1123. Kleine Kratzer. Hübsche, leicht golden und bläulich schimmernde Tönung. f.vzgl. 150,-

L. Iulius

- D 566** Denarius (3,87 g), Roma, 101 v. Chr. Av.: Kopf der Roma mit geflügeltem Greifenhelm n.r., dahinter Ähre. Rv.: L IVLI, Victoria in Biga n.r. Crawford 323/1, Albert 1128. Minimal raue Oberflächen im Rv. f.vzgl. 100,-



567



568



C. Fundanius

- D 567** Denarius (3,67 g), Roma, 101 v. Chr. Av.: Kopf der Roma mit geflügeltem Greifenhelm n.r., dahinter Kontrollmarke. Rv.: C FVNDAN, Marius mit Szepter und Lorbeerzweig in Triumphalquadriga n.r., auf einem der Pferde reitet sein Sohn. Crawford 326/1, Albert 1131. Winzige Kratzer. Intensive dunkle Tönung. s.sch.-vzgl. 100,-

P. Cornelius Lentulus Marcellinus

- D 568** Denarius (3,80 g), Roma, 100 v. Chr. Av.: ROMA, Büste des Hercules mit Keule über l. Schulter und Löwenfell n.r., dahinter Schild, davor Kontrollmarke. Rv.: LENT MAR F (im Abschnitt, teilweise in Ligatur), Roma mit Lanze v.v. neben Genius (?) mit Kranz und Cornucopiae n.l., im Feld Kontrollmarke, alles im Lorbeerkranz. Crawford 329/1b, Albert 1135. Intensive dunkle Tönung. vzgl. 150,-

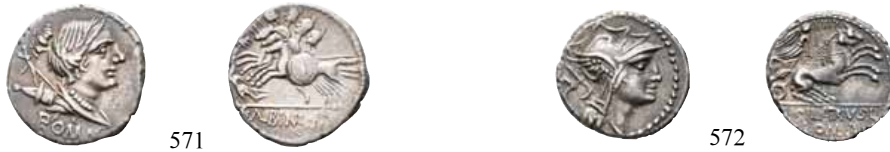


L. Calpurnius Piso Caesonius, Q. Servilius Caepio

- D 569** Denarius (3,93 g), Roma, 100 v. Chr. Av.: PISO - CAEPIO Q, Kopf des Saturn mit Lorbeerkrantz und Harpa über linker Schulter n.r., darunter Kontrollmarke. Rv.: AD FRV EMV / EX S C (alles im Abschnitt), zwei Togati auf Subsellium zwischen zwei Ähren n.l. Crawford 330/1a, Albert 1138. Kleine Schrötlingsfehler und winziger Schrötlingsriss. Dunkle Tönung. s.sch.+ 80,-

C. Publicius Malleolus, A. Postumius Albinus, L. Caecilius Metellus

- D 570** Denarius (3,91 g), Roma, ca. 96 v. Chr. Av.: L METEL A ALB S F, Kopf des Apollo mit Lorbeerkrantz n.r., darunter Stern. Rv.: C MALL (teilw. in Ligatur) / ROMA (im Abschnitt), Roma mit Szepter auf Schild n.l., dahinter Victoria mit Krantz n.l. Crawford 335/1b, Albert 1148. Winziger Schrötlingsriss und winzige Kratzer. Sehr leicht irisierende Tönung. vzgl. 120,-



- D 571** Denarius (3,70 g), Roma, ca. 96 v. Chr. Av.: ROMA (im Abschnitt), Büste der Diana mit Diadem, Drapierung und Bogen mit Köcher über linker Schulter n.r. Rv.: A ALBINVS S F (im Abschnitt), drei Reiter mit Schilden und Lanzen nebeneinander gestaffelt n.l., davor Standarten und fallender Gegner. Crawford 335/9, Albert 1156. Winziger Kratzer und kleine Druckstelle im Av. Dunkle Tönung. s.sch.+ 90,-

D. Iunius Silanus L.f.

- D 572** Denarius (3,97 g), Roma, 91 v. Chr. Av.: Kopf der Roma mit geflügeltem Helm n.r., dahinter Kontrollmarke. Rv.: D SILANVS L F / ROMA (alles im Abschnitt), Victoria in Biga n.r., darüber Kontrollmarke. Crawford 337/3, Albert 1161. Intensive dunkle Tönung. s.sch.-vzgl. 80,-



L. Calpurnius Piso Frugi

- D 573** Denarius (4,01 g), Roma, 90 v. Chr. Av.: Kopf des Apollo mit Lorbeerkrantz n.r., dahinter Kontrollmarke. Rv.: L PISO FRVGI (im Abschnitt), Reiter mit Palmzweig n.r., darüber Kontrollmarke, im Abschnitt Monogramm. Crawford 340/1, Albert 1174. vzgl. 90,-

Q. Titius

- D 574** Denarius (3,84 g), Roma, 90 v. Chr. Av.: Kopf des Mutinus Titinus (Priapos) mit geflügeltem Diadem n.r. Rv.: Q TITI (auf Basis), Pegasus auf Basis n.r. Crawford 341/1, Albert 1180. Kleiner Randausbruch. Einige winzige Kratzer im Av. und kleiner Randausbruch. s.sch.-vzgl. 80,-
- D 575** Denarius (4,10 g), Roma, 90 v. Chr. Av.: Kopf des Liber mit Efeu-Blumenkrantz n.r. Rv.: Q TITI (auf Basis), Pegasus auf Basis n.r. Crawford 341/2, Albert 1181. vzgl. 150,-



M. Porcius Cato

- D 576** Denarius (3,83 g), Roma, 89 v. Chr. Av.: M CATO (im Abschnitt) / ROMA (teilweise in Ligatur), Büste der Roma (?) mit Haarband und Drapierung n.r. Rv.: VICTRIX (im Abschnitt, teilweise in Ligatur), Victoria mit Palmzweig und Patera auf Thron n.r. Crawford 343/1b, Albert 1196. Winzige Kratzer. Dunkle, leicht irisierende Tönung. s.sch.-vzgl. 90,-

L. Iulius Bursio

- D 577** Denarius (3,67 g), Roma, 85 v. Chr. Av.: Pantheistische Büste mit Flügeln (Mercur), Lorbeerkranz (Apollo) und Dreizack über linker Schulter (Neptun) n.r., dahinter Kontrollmarke. Rv.: L IVLI BVRSIO (im Abschnitt), Victoria mit Kranz in Quadriga n.r., darüber Kontrollmarke. Crawford 352/1c, Albert 1229. Prägeschwäche im Rv. und winzige Kratzer. f.vzgl. 90,-

Mn. Fonteius C.f.

- D 578** Denarius (3,98 g), Roma, 85 v. Chr. Av.: MN FONTEI - CF (teilweise in Ligatur), Kopf des Apollo (oder des Veiovis) mit Lorbeerkranz n.r., darunter Fulmen (Blitzbündel). Rv.: Cupido (oder Zeusknabe) auf Ziegenbock (bzw. Amalthea) zwischen zwei Pilei n.r., im Abschnitt Thyrsos, alles im Lorbeerkranz. Crawford 353/1d, Albert 1232. Dunkle Tönung. s.sch.+ 90,-



C. Licinius L.f. Macer

- D 579** Denarius (3,68 g), Roma, 84 v. Chr. Av.: Büste des Apollo (oder Veiovis) mit Taenia und Fulmen (Blitzbündel) von hinten gesehen n.l. Rv.: C LICINIVS L F / MACER (alles im Abschnitt), Minerva mit Lanze und Schild in Quadriga n.r. Crawford 354/1, Albert 1237. Kratzer. Hübsche Tönung. vzgl. 100,-



C. Norbanus

- D 580** Denarius (3,98 g), Roma, 83 v. Chr. Av.: C NORBANVS, Kopf der Venus mit Diadem n.r., dahinter Kontrollmarke. Rv.: Fasces zwischen Ähre und Caduceus. Crawford 357/1b, Albert 1243. Dunkle Tönung. s.sch.+ 120,-

P. Crepusius

- D 581** Denarius (3,87 g), Roma, 82 v. Chr. Av.: Kopf des Apollo mit Lorbeerkranz n.r., davor Kontrollmarke, dahinter Szepter und Kontrollmarke. Rv.: P CREPSI (im Abschnitt), Reiter mit Lanze n.r., Kopf v.v., dahinter Kontrollmarke. Crawford 361/1c, Albert 1252. Intensive dunkle Tönung. s.sch.+ 90,-

**C. Mamilius Limetanus C.f.**

- D 582** Denarius (Serratus) (3,96 g), Roma, 82 v. Chr. Av.: Büste des Mercurius mit geflügeltem Petasus n.r., dahinter Caduceus und Kontrollmarke. Rv.: C MAMIL / LIMETAN (teilweise in Ligatur), Odysseus mit Wanderstab n.r., davor Hund Argos. Crawford 362/1, Albert 1253. Scharf ausgeprägtes Prachtexemplar. vzgl.-stplfr. 700,-

**L. Marcus Censorinus**

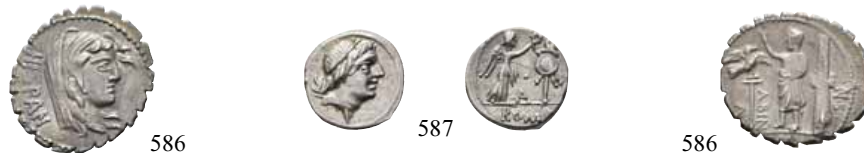
- D 583** Denarius (3,73 g), Roma, 82 v. Chr. Av.: Kopf des Apollo mit Lorbeerkranz n.r. Rv.: L CENSOR, Statue des Marsyas (auf dem Forum Romanum) mit Weinschlauch n.l., dahinter Säule mit Statue. Crawford 363/1d, Albert 1254. Winzige Kratzer. vzgl. 120,-

L. Cornelius Sulla, L. Manlius Torquatus

- D 584** Denarius (3,85 g), Heeresmünzstätte in Süditalien, 82 v. Chr. Av.: L MANLI - PRO Q, Kopf der Roma mit geflügeltem Greifenhelm n.r. Rv.: L SVLLA IM (im Abschnitt), Sulla in Triumphalquadriga n.r., darüber fliegende Victoria mit Kranz n.l. Crawford 367/5, Albert 1260. Hübsches Exemplar mit attraktiver dunkler Tönung. vzgl. 280,-

**M. Caecilius Metellus**

- D 585** Denarius (3,90 g), Roma, 82 v. Chr. Av.: ROMA, Kopf des Apollo mit Taenia n.r., davor Wertzichen. Rv.: M METELLVS Q F, Elefantenkopf im Mittelmedaillon eines makedonischen Schildes, alles im Lorbeerkranz. Crawford 369/1, Albert 1262. Scharf ausgeprägtes Exemplar mit dunkler Tönung. vzgl. 400,-

**A. Postumius A.f. S.n. Albinus**

- D 586** Denarius (Serratus) (3,77 g), Roma, 81 v. Chr. Av.: HISPAN, Kopf der Hispania capite velato n.r. Rv.: POST A F (im Abschnitt) / N S / ALBIN (teilweise in Ligatur) / A, Togatus im Grußgestus n.l. zwischen Aquila und Fasces. Crawford 372/2, Albert 1264. Prägeschwäche. Attraktives Exemplar mit intensiver dunkler Tönung. s.sch.-vzgl. 100,-

Anonyme Münzmeisterprägungen

- D 587** Quinarius (2,04 g), unbekannte Münzstätte (in Italia oder Gallia Cisalpina?), 81 v. Chr. Av.: Kopf des Apollo mit Lorbeerkranz n.r. Rv.: ROMA (im Abschnitt), Victoria mit Kranz n.r., davor Tropaeum, im Feld Kontrollmarke. Crawford 373/1b, Albert 1265. f.vzgl. 150,-



1,5:1



588



1,5:1



Q. Caecilius Metellus Pius

- D 588** Denarius (3,81 g), Heeresmünzstätte der sullanischen Armee in Norditalien, 81 v. Chr. Av.: Kopf der Pietas mit Diadem n.r., davor Storch. Rv.: Q C M P I (im Abschnitt), Elephant n.l. Crawford 374/1, Albert 1266. Attraktives, scharf ausgeprägtes Prachtexemplar. vzgl.-stplfr. 400,-



589



590



591



592



C. Marius C.f. Capito

- D 589** Denarius (Serratus) (3,84 g), Roma, 81 v. Chr. Av.: CAPIT, Büste der Ceres mit Ährenkranz und Drapierung n.r., dahinter Kontrollmarke, davor Beizeichen. Rv.: C MARI C F / S C (alles im Abschnitt), Pflüger mit zwei Ochsen im Joch n.l., darüber Kontrollmarke. Crawford 378/1c, Albert 1272. Dunkle Tönung. s.sch.+ 100,-

L. Procius

- D 590** Denarius (3,89 g), Roma, 80 v. Chr. Av.: S C, Kopf des Iuppiter mit Lorbeerkranz n.r. Rv.: L PROCILI / F, Iuno Sospita mit Lanze und Schild n.r., davor Schlange. Crawford 379/1, Albert 1273. Leichte Prägeschwäche. Sehr leicht irisierende Tönung. f.vzgl. 120,-

C. Poblicius Q.f.

- D 591** Denarius (Serratus) (3,57 g), Roma, 80 v. Chr. Av.: ROMA, Büste der Roma mit geflügeltem Greifenhelm n.r., darüber Kontrollmarke. Rv.: C POBLICI Q F, Hercules im Kampf mit dem Nemeischen Löwen n.l., davor Köcher mit Bogen, zu Füßen Keule, im oberen l. Feld Kontrollmarke. Crawford 380/1, Albert 1275. Etwas raue Oberflächen und winziger Schrötlingsriss. s.sch.+ 80,-

Ti. Claudius Nero

- D 592** Denarius (Serratus) (3,91 g), Roma, 79 v. Chr. Av.: S C, Büste der Diana mit Diadem und Bogen mit Köcher über linker Schulter n.r. Rv.: TI CLAVD TI F / AP N (teilweise in Ligatur, alles im Abschnitt), Victoria mit Kranz und Palmzweig in Biga n.r., darunter Kontrollmarke. Crawford 383/1, Albert 1278. Winziger Kratzer im Av. s.sch.-vzgl. 90,-



1,5:1



593



1,5:1



L. Papius

- D 593** Denarius (Serratus) (3,77 g), Roma, 79 v. Chr. Av.: Kopf der Iuno Sospita mit Ziegenfellhaube n.r., dahinter Kontrollmarke. Rv.: L PAPI (im Abschnitt), Greif n.r., darunter Kontrollmarke. Crawford 384/1, Albert 1279. Gut zentriertes, attraktives Exemplar mit dunkler Tönung. vzgl. 350,-



M. Volteius M.f.

- D 594** Denarius (3,80 g), Roma, 78 v. Chr. Av.: Kopf des Hercules mit Löwenhaube n.r. Rv.: M VOLTEI M F, erymanthischer Eber n.r. Crawford 385/2, Albert 1281. Stellenweise winzige Hornsilberauflagen. Dunkle Tönung. f.vzgl. 100,-
- D 595** Denarius (3,70 g), Roma, 78 v. Chr. Av.: Kopf des Liber mit Efeu-Blumenkranz n.r. Rv.: M VOLTEI M F (im Abschnitt), Ceres mit Fackeln in Schlangenbiga n.r., dahinter Kontrollmarke (Schmetterling). Crawford 385/3, Albert 1282. Winziger Schrötlingsriss und leichte Hornsilberauflagen im Rv. Intensive dunkle Tönung. s.sch.-vzgl. 200,-
- D 596** Denarius (3,96 g), Roma, 78 v. Chr. Av.: Weiblicher Kopf (der Bellona?) mit Helm und Lorbeerkranz n.r., dahinter Kontrollmarke. Rv.: M VOLTEI M F, Kybele mit Patera in Löwen-Biga n.r., darüber Kontrollmarke. Crawford 385/4, Albert 1283. Graffiti im Av. s.sch.+ 90,-



L. Rutilius Flaccus

- D 597** Denarius (4,00 g), Roma, 77 v. Chr. Av.: FLAC, Kopf der Roma mit Flügelhelm n.r. Rv.: L RVTILI (im Abschnitt), Victoria mit Kranz in Biga n.r. Crawford 387/1, Albert 1286. Kleine Randkerbe und winziger Schrötlingsriss. Attraktives, scharf ausgeprägtes Exemplar mit hübscher, dunkler Tönung. vzgl.+ 150,-



P. Satrienus

- D 598** Denarius (3,91 g), Roma, 77 v. Chr. Av.: Kopf der Roma mit Helm n.r., dahinter Kontrollmarke. Rv.: ROMA // P SATRIE/NVS (alles im Abschnitt), Lupa Romana n.l. Crawford 388/1b, Albert 1287. Winzige Kratzer. Leicht irisierende Tönung. f.vzgl. 300,-



L. Rustius

- D 599** Denarius (3,94 g), Roma, 76 v. Chr. Av.: S C, Kopf des Mars mit Helm n.r., davor Wertzeichen. Rv.: L RVSTI (im Abschnitt), Widder n.r. Crawford 389/1, Albert 1289. Einige winzige Kratzer im Rv. Gut zentriertes, attraktives Exemplar mit intensiver dunkler Tönung. vzgl. 250,-



600



601



602



L. Lucretius Trio

- D 600** Denarius (3,91 g), Roma, 76 v. Chr. Av.: Kopf des Neptun mit Lorbeerkranz n.r., dahinter Dreizack, darüber Kontrollmarke. Rv.: L LVCRETI / TRIO, Geflügelter Genius oder Cupido auf Delphin n.r. Crawford 390/2, Albert 1291. Winzige Kratzer. Dunkle Tönung. s.sch.+ 100,-

Cn. Cornelius Lentulus Marcellinus

- D 601** Denarius (3,84 g), Heeresmünzstätte in Hispania (?), 76/75 v. Chr. Av.: G P R, Büste des Genius Populi Romani mit Taenia n.r., dahinter Szepter. Rv.: CN LEN Q (im Abschnitt) / EX - S C (in den Feldern), Globus zwischen Szepter mit Kranz und Ruder. Crawford 393/1a, Albert 1288. Druckstelle am Rd. Dunkle Tönung. vzgl. 120,-

L. Farsuleius Mensor

- D 602** Denarius (3,60 g), Roma, 75 v. Chr. Av.: MENSOR / S C, Büste der Libertas mit Diadem n.r., dahinter Pileus und Kontrollmarke. Rv.: L FARSVLEI (im Abschnitt), Mars/Virtus v.v. in Biga n.r. reicht einsteigendem Togatus die Hand, im r. Feld Skorpion. Crawford 392/1a, Albert 1295. s.sch.+ 90,-



603



604



605



606



C. Postumius

- D 603** Denarius (3,86 g), Roma, 74 v. Chr. Av.: Büste der Diana mit Köcher und Bogen über linker Schulter n.r. Rv.: C POSTVMI / AT (oder TA in Ligatur, alles im Abschnitt), Hund n.r., darunter Lanze. Crawford 394/1a, Albert 1296. Winzige Kratzer. s.sch.+ 100,-

Mn. Aquillius Mn.f. Mn.n.

- D 604** Denarius (Serratus) (3,97 g), Roma, 71 v. Chr. Av.: IIIVIR / VIRTVS, Büste der Virtus mit Helm n.r. Rv.: MN AQVIL / MN F MN N (teilweise in Ligatur) / SICIL (im Abschnitt), kniende Sicilia n.l., dahinter Soldat mit Schild v.v., Kopf n.r. Crawford 401/1, Albert 1303. s.sch.+ 90,-

L. Axsius Naso

- D 605** Denarius, Roma, 71/70 v. Chr. Av.: NASO / S C, Kopf des Mars n.r., dahinter Kontrollmarke. Rv.: L AXSIVS L F (im Abschnitt), Diana mit Lanze in Hirschbiga n.r., davor ein, dahinter zwei Jagdhunde, im l. Feld Kontrollmarke. Crawford 400/1a, Albert 1302. Kleine Punze im Av. Gut zentriertes, attraktives Exemplar. Im NGC-Slab (Ch VF, bankers mark). s.sch.-vzgl. 600,-

Q. Fufius Calenus, P. Mucius Scaevola Cordus

- D 606** Denarius (Serratus) (3,93 g), Roma, 70 v. Chr. Av.: HO (im l. Feld) - VIRT (im r. Feld, teilweise in Ligatur) / KALENI (im Abschnitt), Kopf des Honos mit Lorbeerkranz sowie Kopf der Virtus mit Helm nebeneinander gestaffelt n.r. Rv.: ITAL (im l. Feld, teilweise in Ligatur) - RO (im r. Feld) / CORDI (im Abschnitt), Italia mit Cornucopiae sowie Roma mit Fasces und rechtem Fuß auf Globus vis-à-vis im Handschlag, im l. Feld Caduceus. Crawford 403/1, Albert 1305. Leichte Hornsilberauflagen am Rd. und einige winzige Kratzer. Scharf ausgeprägtes Prachtexemplar mit attraktiver, dunkler Tönung. vzgl.+ 500,-



P. Sulpicius Galba

D 607 Denarius (4,11 g), Roma, 69 v. Chr. Av.: S C, Kopf der Vesta capite velato n.r. Rv.: AE - CVR / P GALB (im Abschnitt), Secespita, Simpulum, Securis (Embleme römischer Priesterschaften). Crawford 406/1, Albert 1312. Mit Sammlernotiz. Attraktives Exemplar mit intensiver dunkler Patina. vzgl. 200,-
Ex Lanz 153 (2011), 363.

M. Plaetorius M.f. Cestianus

D 608 Denarius (3,65 g), Roma, 69 v. Chr. Av.: Büste (der Fortuna?) mit Drapierung n.r., dahinter Kontrollmarke. Rv.: M PLAETORI CEST S C, Büste eines Jungen mit Tafel v.v., darauf SORS. Crawford 405/2, Albert 1308. Leichte Hornsilberauflagen am Rd. und leichte Prägeschwäche. Attraktives Exemplar mit dunkler Tönung. f.vzgl. 300,-

C. Hosidius C.f. Geta

D 609 Denarius (3,77 g), Roma, 68 v. Chr. Av.: GETA / IIIVIR, Büste der Diana mit Diadem und Köcher mit Bogen über linker Schulter n.r. Rv.: C HOSIDI C F (im Abschnitt), Eber mit Lanze im Rücken n.r., darunter Jagdhund. Crawford 407/2, Albert 1314. Minimal raue Oberflächen. Scharf ausgeprägtes Exemplar. vzgl. 200,-

M. Plaetorius M.f. Cestianus

D 610 Denarius (3,96 g), Roma, 67 v. Chr. Av.: CESTIANVS / S C, pantheistische Büste mit Isiskrone, Helm (Minerva), Lorbeerkranz (Apollo), Bogen mit Köcher über linker Schulter (Diana), Flügel (Victoria), und Cornucopiae (Fortuna) n.r. Rv.: M PLAETORIVS M F AED - CVR, Adler mit ausgebreiteten Schwingen auf Fulmen (Blitzbündel) n.r., Kopf n.l. Crawford 409/1, Albert 1316. Dunkle Tönung. s.sch.+ 80,-

C. Calpurnius Piso Frugi

D 611 Denarius (3,64 g), Roma, 67 v. Chr. Av.: Kopf des Apollo mit Lorbeerkranz n.r., dahinter Kontrollmarke. Rv.: C PISO L F FRVG, Reiter mit Palmzweig n.r., darüber Kontrollmarke. Crawford 408/1a, Albert 1315. Etwas raue Oberflächen. Dunkle Tönung. s.sch.+ 80,-



D 612 Denarius (3,81 g), Roma, 67 v. Chr. Av.: Kopf des Apollo mit Lorbeerkranz n.r., dahinter Kontrollmarke. Rv.: C PISO L F FRV, Reiter mit Palmzweig n.r., darüber Kontrollmarke. Crawford 408/1b, Albert 1315. Winziger Kratzer. Prachtexemplar mit intensiver, dunkler Tönung. vzgl. 200,-



613



614



615


Q. Pomponius Musa

- D 613** Denarius (3,81 g), Roma, 66 v. Chr. Av.: Kopf des Apollon mit Lorbeerkranz n.r., im l. Feld Schriftrolle. Rv.: Q POMPONI / MVSA, Clio mit Schriftrolle an Halbsäule gelehnt n.l. Crawford 410/3, Albert 1320. Einige winzige Kratzer und stellenweise winzige Hornsilberauflagen. Dunkle Tönung. f.vzgl. 300,-
- D 614** Denarius (3,74 g), Roma, 66 v. Chr. Av.: Kopf des Apollo mit Lorbeerkranz n.r., dahinter Szepter. Rv.: Q PO-MPONI / MVSA, Melpomene mit umgegürtetem Schwert, Keule und Maske v.v., Kopf n.r. Crawford 410/4, Albert 1321. Leichte Hornsilberauflagen. Dunkle Tönung. f.vzgl. 150,-
- D 615** Denarius (3,98 g), Roma, 66 v. Chr. Av.: Kopf des Apollo mit Lorbeerkranz n.r., dahinter Stern. Rv.: Q POMPONI / MVSA, Urania mit Stab n.l., davor Globus auf Dreifuß. Crawford 410/8, Albert 1325. Prägeschwäche und winzige Kratzer. Dunkle Tönung im Av. s.sch.-vzgl. 120,-



616



617



- D 616** Denarius (3,58 g), Roma, 66 v. Chr. Av.: Kopf des Apollon mit Lorbeerkranz n.r., im l. Feld Sandale. Rv.: Q POMPONI / MVSA, Thalia mit Theatermaske an Halbsäule gelehnt n.l. Crawford 410/9b, Albert 1326. Prägeschwäche. Attraktives Exemplar mit intensiver dunkler Tönung. f.vzgl. 200,-

L. Manlius Torquatus

- D 617** Denarius (3,79 g), Roma, 65 v. Chr. Av.: SIBYLLA (unter dem Halsabschnitt), Kopf der Sibylle mit Efeukranz n.r., herum Lorbeerkranz. Rv.: L TORQVAT / IIIVIR, Dreifuß, darauf Amphora zwischen zwei Sternen, alles im Torques. Crawford 411/1a, Albert 1328. Stellenweise winzige Hornsilberauflagen. Intensive dunkle Tönung. s.sch.-vzgl. 300,-



1,5:1



618



1,5:1

L. Roscius Fabatus

- D 618** Denarius (Serratus) (3,92 g), Roma, 64 v. Chr. Av.: L ROSCI, Kopf der Iuno Sospita mit Ziegenhaube n.r., dahinter Kontrollmarke. Rv.: FABATI (im Abschnitt), Iuno-Priesterin (?) n.r., davor aufgerichtete Schlange, im l. Feld Kontrollmarke. Crawford 412/1, Albert 1329. Graffiti und winzige Kratzer. Attraktives, scharf ausgeprägtes Exemplar mit dunkler Tönung. vzgl.-stplfr. 400,-
Ex Tkalec Mai 2009, 113.



619


L. Cassius Longinus

- D 619** Denarius (3,92 g), Roma, 63 v. Chr. Av.: Büste der Vesta capite velato n.l., dahinter Kylix, davor Kontrollmarke. Rv.: LONGIN IIIV, Togatus mit Stimmstein v.v., Kopf n.l., davor Urne, auf dem Stimmstein V. Crawford 413/1, Albert 1330. Punzen und winzige Kratzer. Hübsche, irisierende Tönung. s.sch.-vzgl. 120,-



L. Furius Cn.f. Brocchus

- D 620** Denarius (3,88 g), Roma, 63 v. Chr. Av.: BROCCHI (im Abschnitt) / III-VIR (in den oberen Feldern), Büste der Ceres mit Ährenkranz n.r., dahinter Ähre, davor Getreidekorn. Rv.: L FVRI / CN F, Sella Curulis zwischen zwei Fasces. Crawford 414/1, Albert 1331. Stellenweise leichte Hornsilberauflagen und winzige Kratzer. Scharf ausgeprägtes Exemplar mit dunkler Tönung. vzgl. 120,-



L. Aemilius Lepidus Paullus

- D 621** Denarius (3,94 g), Roma, 62 v. Chr. Av.: PAVLLVS LEPIDVS - CONCORDIA, Kopf der Concordia capite velato mit Diadem n.r. Rv.: TER / PAVLLVS (im Abschnitt), Tropaeum zwischen Perseus von Makedonien mit zwei Kindern und Aemilius Paullus. Crawford 415/1, Albert 1332. Attraktives, scharf ausgeprägtes Exemplar mit sehr leicht irisierender Tönung. vzgl. 200,-



L. Scribonius Libo

- D 622** Denarius (3,88 g), Roma, 62 v. Chr. Av.: BON EVENT / LIBO, Kopf des Bonus Eventus mit Diadem n.r. Rv.: PVTEAL / SCRIBON (im Abschnitt), Puteal Scribonianum (Blitzheiligtum), geschmückt mit Girlande, Hammer und zwei Lyren. Crawford 416/1a, Albert 1333. Kleine Druckstellen im Av. und leichte Haarkratzer. Hübsche, leicht irisierende Tönung. f.vzgl. 120,-

M. Nonius Sufenas

- D 623** Denarius (3,82 g), Roma, 59 v. Chr. Av.: SVFENAS - S C, Kopf des Saturn mit Harpa über linker Schulter n.r., dahinter Stein. Rv.: SEX NONI (im Abschnitt) / PR L - V - P F, Roma mit Szepter auf Waffenhaufen n.l., dahinter Victoria mit Kranz und Palmzweig. Crawford 421/1, Albert 1342. Hübsche dunkle Tönung. s.sch.+ 100,-

M. Aemilius Scaurus, P. Plautius Hypsaeus

- D 624** Denarius (4,11 g), Roma, 58 v. Chr. Av.: M SCAVR / AED CVR / EX - S C / REX ARETAS (im Abschnitt), Aretas III. Philhellenos von Nabataea mit Zweig im Kniefall n.r., im Hintergrund Dromedar. Rv.: P HYPSTAEV / AED CVR // C HYPSTAE COS / PREIVE (im Abschnitt) // CAPTV, Iuppiter mit Fulmen (Blitzbündel) in Quadriga n.l., darunter Skorpion. Crawford 422/1b, Albert 1343. s.sch.-vzgl. 100,-



1,5:1



625



1,5:1

C. Servilius C.f.

- D 625** Denarius (3,85 g), Roma, 57 v. Chr. Av.: FLORAL PRIMVS (teilweise in Ligatur), Kopf der Flora mit Lorbeer-Blumenkranz n.r., dahinter Lituus. Rv.: C SERVEIL (im Abschnitt, teilweise in Ligatur), zwei Krieger mit Schwertern und Schilden vis-à-vis. Crawford 423/1, Albert 1344. Minimal raue Oberflächen. Dunkle, leicht irisierende Tönung. s.sch.-vzgl. 100,-



626



627



628



629



L. Marcius Philippus

- D 626** Denarius (4,02 g), Roma, 56 v. Chr. Av.: ANCVS, Kopf des Marcus Ancus mit Diadem n.r., dahinter Lituus. Rv.: PHILIPP-VS / A-Q-V-A - MAR (teilweise in Ligatur), Reiterstatue auf Aquaeduct n.r., unter dem Pferd Pflanze. Crawford 425/1, Albert 1346. Leichte Schleifspur im Rd. Intensive dunkle Tönung. s.sch.+ 90,-

Faustus Cornelius Sulla

- D 627** Denarius (4,10 g), Roma, 56 v. Chr. Av.: S C, Büste der Venus mit Lorbeerkranz, Diadem sowie Szepter über linker Schulter n.r. Rv.: FAVSTVS (im Abschnitt, in Ligatur), drei Trophäen zwischen Opferkanne und Lituus (Motiv des Siegelringes des Pompeius Magnus). Crawford 426/3, Albert 1349. Punze im Av. Hübsche, dunkle Tönung. f.vzgl. 200,-
- D 628** Denarius (4,00 g), Roma, 56 v. Chr. Av.: S C, Kopf des Hercules mit Löwenhaube n.r., dahinter Monogramm. Rv.: Vier Kränze um Globus im Zentrum, unten links Aplustre, unten rechts Ähre. Crawford 426/4a, Albert 1350. Stellenweise minimal raue Oberflächen sowie leichte Hornsilberauflagen am Rd. s.sch.-vzgl. 200,-

C. Memmius C.f.

- D 629** Denarius (3,62 g), Roma, 56 v. Chr. Av.: C MEMMI C F, Kopf der Ceres mit Ährenkranz n.r. Rv.: C MEMMIVS / IMPERATOR, Tropaeum, davor kniender Gefangener n.r. Crawford 427/1, Albert 1351. Winziger Schrötlingsriss und stellenweise leichte Hornsilberauflagen. s.sch.+ 90,-



1,5:1



630



1,5:1



- D 630** Denarius (3,80 g), Roma, 56 v. Chr. Av.: C MEMMI C F / QVIRINVS, Kopf des Quirinus mit Lorbeerkranz n.r. Rv.: MEMMIVS AED CERIALIA PREIMVS FECIT, Ceres mit Fackel und Ähren auf Sella n.r., davor Schlange. Crawford 427/2, Albert 1352. Stellenweise leichte Hornsilberauflagen. Gut zentriertes, attraktives Exemplar mit dunkler Tönung. vzgl. 300,-



Q. Cassius Longinus

- D 631** Denarius (4,00 g), Roma, 55 v. Chr. Av.: Q CASSIVS - LIBERT, Kopf der Libertas n.r. Rv.: Hexastylter Rundtempel der Vesta (auf dem Forum Romanum) mit Giebelfigur, im Intercolumnium Sella Curulis, im l. Feld Urne, im r. Feld Stimmstein mit A. C. Crawford 428/2, Albert 1354. Winzige Kratzer. Scharf ausgeprägtes Exemplar mit dunkler Tönung. vzgl. 250,-
- D 632** Denarius (3,44 g), Roma, 55 v. Chr. Av.: Kopf des Genius Populi Romani (oder Bonus Eventus) n.r., dahinter Szepter. Rv.: Q CASSIVS (im Abschnitt), Adler mit ausgebreiteten Schwingen auf Fulmen (Blitzbündel) n.r. zwischen Lituus und Capis. Crawford 428/3, Albert 1355. Leichte Haarkratzer. Stellenweise minimale Hornsilberauflagen. vzgl. 120,-

P. Fonteius P.f. Capito

- D 633** Denarius (3,72 g), Roma, 55 v. Chr. Av.: P FONTEIVS P F - CAPITO IIIVIR, Büste des Mars mit Helm n.r., dahinter Tropaeum. Rv.: MN - FONT TR - MIL (teilweise in Ligatur), Reiter mit Lanze n.r. über zwei knienden Krieger, unten rechts Helm und Schild. Crawford 429/1, Albert 1356. Leichte Hornsilberauflagen am Rd. Dunkle Tönung. vzgl. 150,-
- D 634** Denarius (3,81 g), Roma, 55 v. Chr. Av.: P FONTEIVS CAPITO IIIVIR CONCORDIA, Büste der Concordia capite velato mit Diadem n.r. Rv.: T DIDI / IMP / VIL PVB, zweistöckige Villa Publica (auf dem Marsfeld). Crawford 429/2a, Albert 1357. Graffiti im Av. und winzige Randkerbe. Intensive dunkle Tönung. s.sch.+ 150,-



P. Licinius Crassus M.f.

- D 635** Denarius (3,54 g), Roma, 55 v. Chr. Av.: Kopf der Venus mit Lorbeerkranz und Diadem n.r., dahinter S. C. Rv.: P CRASSVS - M - F, Weibliche Kriegerin (Amazone?) mit Lanze v.v. vor Pferd n.l., zu Füßen Kürass, Köcher und Schild. Crawford 430/1, Albert 1358. Minimal raue Oberflächen und stellenweise winzige Hornsilberauflagen. s.sch.-vzgl. 100,-

A. Plautius

- D 636** Denarius (3,43 g), Roma, 55 v. Chr. Av.: A PLAVTIVS / AED CVR S C, Kopf der Kybele mit Mauerkrone n.r. Rv.: IVDAEVS / BACCHIVS (im Abschnitt), König Aristobulos II. von Iudaea (?) mit Olivenzweig im Kniefall n.r., dahinter Dromedar. Crawford 431/1, Albert 1359. Stellenweise leichte Korrosionsspuren am Rd. und winzige Kratzer. Intensive dunkle Tönung im Rv. s.sch.+ 100,-

Cn. Plancius

- D 637** Denarius (3,72 g), Roma, 55 v. Chr. Av.: CN PLANCIVS / AED CVR S C, Kopf der Diana Planciana (oder der Macedonia?) mit Kausia n.r. Rv.: Kretische Ziege n.r., dahinter Bogen und Köcher. Crawford 432/1, Albert 1360. Minimal raue Oberflächen. Scharf ausgeprägtes Exemplar mit dunkler Tönung. vzgl. 150,-



638



639



640



641



M. Iunius Brutus

- D 638** Denarius (3,87 g), Roma, 54 v. Chr. Av.: LIBERTAS, Kopf der Libertas n.r. Rv.: BRVTVS (im Abschnitt), Togatus (L. Iunius Brutus, Consul 509 v. Chr.) zwischen zwei Liktoren und Amtsdienstler (Ascensus) n.l. Crawford 433/1, Albert 1361. Prägeschwäche. Dunkle Tönung. s.sch.+ 200,-
- D 639** Denarius (3,59 g), Roma, 54 v. Chr. Av.: BRVTVS, Kopf des L. Iunius Brutus (Cos 509 v. Chr.) n.r. Rv.: AHALA, Kopf des C. Servilius Ahala (Mag. Equit. 439 v. Chr.) n.r. Crawford 433/2, Albert 1362. Schürfspur am Rd. Dunkle Tönung. s.sch. 150,-

Q. Pompeius Rufus

- D 640** Denarius (4,06 g), Roma, 54 v. Chr. Av.: Q POMPEI Q F / RVFVS / COS (im Abschnitt auf Basis), Sella Curulis zwischen Pfeil und Lorbeerzweig. Rv.: SVLLA COS / Q POMPEI RVF (im Abschnitt auf Basis), Sella Curulis zwischen Lituus und Kranz. Crawford 434/2, Albert 1364. Dunkle Tönung. f.vzgl. 100,-

C. Coelius Calvus

- D 641** Denarius (3,72 g), Roma, 51 v. Chr. Av.: C COEL CALVVS / COS, Kopf des C. Coelius Calvus (Cos 94 v. Chr.) n.r., dahinter Stimmtafel mit LD. Rv.: CALVVS III VIR, Solkopf mit Strahlenkrone n.r., dahinter gallischer Langschild und S, davor makedonischer Rundschild. Crawford 437/1b, Albert 1367. Tintenschrift (C9) im Av. Intensive dunkle Tönung. s.sch.+ 100,-

IMPERATORISCHE ZEIT



642



643



644



Q. Sicinius

- D 642** Denarius (3,88 g), Roma, 49 v. Chr. Av.: FORT - P R, Kopf der Fortuna Populi Romani mit Diadem n.r. Rv.: III-VIR VALETIVS (in den Feldern) / Q SICINIVS (im Abschnitt), Caduceus gekreuzt über Palmzweig, darüber Kranz. Crawford 440/1, Albert 1374, CRI 1. Leichte Hornsilberauflagen am Rd. und kleiner Schrötlingsfehler im Av. Scharf ausgeprägtes Exemplar mit dunkler Tönung. vzgl. 150,-

Mn. Acilius Glabrio

- D 643** Denarius (3,93 g), Roma, 49 v. Chr. Av.: SALVTIS, Kopf der Salus mit Lorbeerkranz n.r. Rv.: MN ACILIVS / III VIR VALETIVS (teilweise in Ligatur), Valetudo mit Schlange an Halbsäule gelehnt v.v., Kopf n.l. Crawford 442/1a, Albert 1376, CRI 16. Leichte Hornsilberauflagen am Rd. und kleine Druckstelle am Av.-Rd. Dunkle Tönung. vzgl. 120,-

Q. Sicinius

- D 644** Denarius (3,91 g), Heeresmünzstätte der Pompeianer in Kleinasien, 49 v. Chr. Av.: Q SICINIVS - III VIR, Kopf des Apollo mit Taenia n.r., darunter Stern. Rv.: C COPONIVS - PR S C, Löwenfell über Keule, in den Feldern r. und l. Pfeil und Bogen. Crawford 444/1a, Albert 1377, CRI 3. Minimaler Doppelschlag im Av. Hübsche Tönung. f.vzgl. 150,-

**L. Hostilius Saserna**

- D 645** Denarius (3,64 g), Roma, 48 v. Chr. Av.: Kopf eines gallischen Kriegers (sog. Vercingetorix) n.r., dahinter gallischer Langschild. Rv.: L HOSTILIVS / SASERN, gallische Streitbiga mit Kämpfer und Wagenlenker n.r. Crawford 448/2a, Albert 1389, CRI 18. Winziger Schrötlingsriss und winzige Hornsilberauflagen am Rd. Scharf ausgeprägtes Prachtexemplar mit feinen Details. vzgl. 2.000,-



- D 646** Denarius (4,09 g), Roma, 48 v. Chr. Av.: Kopf einer Gallierin (oder der Gallia) n.r., dahinter Carnyx. Rv.: L HOSTILIVS / SASERNA, Artemis von Massalia mit Hirsch und Lanze v.v. Crawford 448/3, Albert 1390, CRI 19. Graffiti im Av. und Stellenweise winzige Hornsilberauflagen. Scharf ausgeprägtes Exemplar mit leicht irisierender Tönung. vzgl. 300,-

C. Vibius C.f. C.n. Pansa Caetronianus

- D 647** Denarius (3,94 g), Roma, 48 v. Chr. Av.: PANSA, Kopf des Pan n.r. Rv.: IOVIS AXVR - C VIBIVS C F C N, Iuppiter Anxurus mit Patera und Szepter auf Thron n.l., Kopf v.v. Crawford 449/1a, Albert 1391, CRI 20. Prägeschwäche und kleine Schrötlingsfehler. f.vzgl. 100,-

**D. Iunius Brutus Albinus**

- D 648** Denarius (3,89 g), Roma, 48 v. Chr. Av.: Kopf des Mars mit Helm n.r. Rv.: ALBINVS - BRVTI F, zwei gekreuzte Carnyxes, im oberen Feld ovaler Schild, im unteren Feld runder Schild. Crawford 450/1a, Albert 1396, CRI 25. Winzige Kratzer. Dunkle Tönung. f.vzgl. 150,-
- D 649** Denarius (3,64 g), Roma, 48 v. Chr. Av.: PIETAS, Kopf der Pietas n.r. Rv.: ALBINVS - BRVTI F, Handschlag vor Caduceus. Crawford 450/2, Albert 1397, CRI 26. Prägeschwäche. s.sch.-vzgl. 90,-

**L. Plautius Plancus**

- D 650** Denarius (3,78 g), Roma, 47 v. Chr. Av.: L PLAVTIVS, Kopf der Medusa mit zwei Schlangen im Haar v.v. Rv.: PLANCVS, fliegende Aurora v.v., zwischen vier n.r. gestaffelten Pferden. Crawford 453/1a, Albert 1409, CRI 29. Winzige Kratzer. s.sch.+ 150,-

Mn. Cordius Rufus

- D 651** Denarius (3,75 g), Roma, 46 v. Chr. Av.: RVFVS IIIVIR, Köpfe der Dioskuren mit Pilei und Lorbeerkränzen nebeneinander gestaffelt n.r., darüber jeweils ein Stern. Rv.: MN CORDIVS (teilweise in Ligatur), Venus Verticordia mit Waage und Szepter v.v., Kopf n.l., auf Schulter Cupido. Crawford 463/1a, Albert 1428, CRI 63. Intensive dunkle Tönung. s.sch.+ 90,-


T. Carisius

- D 652** Denarius (4,05 g), Roma, 46 v. Chr. Av.: ROMA, Roma mit Federhelm n.r. Rv.: T CARISI, Globus mit Cornucopiae zwischen Szepter und Ruder, alles im Lorbeerkranz. Crawford 464/3a, Albert 1436, CRI 71a. Kleine Kratzer im Av. Dunkle Tönung. s.sch.+ 90,-

C. Considius Paetus

- D 653** Denarius (3,36 g), Roma, 46 v. Chr. Av.: Kopf des Apollon mit Lorbeerkranz n.r., dahinter A. Rv.: C CONSIDI / PAETI, Sella Curulis. Crawford 465/2a, Albert 1442, CRI 77b. Attraktives Exemplar mit dunkler Tönung. v.zgl. 150,-

C. Vibius Varus

- D 654** Denarius (3,49 g), Roma, 42 v. Chr. Av.: Kopf des Liber mit Efeukranz n.r. Rv.: C VIBIVS (im Abschnitt) / VARVS, girlandengeschmückter Altar mit Maske und Thyrsos neben Panther n.l. Crawford 494/36, Albert 1596, CRI 192. Winzige Kratzer. Dunkle Tönung. f.v.zgl. 120,-


Cn. Domitius Calvinus

- D 655** Denarius (3,90 g), Osca (Hispania), 39 v. Chr. Av.: OSCA, Kopf n.r. Rv.: DOM COS ITER IMP, Simpulum, Aspergillum, Securis, Apex (Embleme römischer Priesterschaften). Crawford 532/1, Albert 1677, CRI 342. Kleine Kratzer und Punzen. Attraktives Exemplar mit leichter Tönung. f.v.zgl. 500,-
Ex Rauch 69 (2002), 212.

C. Iulius Caesar

- D 656** Denarius (3,88 g), Heeresmünzstätte in Hispania Citerior oder Gallia Narbonensis, 49 v. Chr. Av.: CAESAR, Elephant n.r., davor Schlange. Rv.: Simpulum, Aspergillum, Securis, Apex (Embleme römischer Priesterschaften). Crawford 443/1, Albert 1373, CRI 9. Datierung und Münzstättenzuweisung nach Woytek, B., *Arma et Nummi*, Wien 2003, S. 119ff. Prägeschwäche. Dunkle Tönung. s.sch.-v.zgl. 300,-



- D 657** Denarius (3,90 g), Heeresmünzstätte in Illyrien, Frühjahr-Mitte 48 v. Chr. Av.: Weiblicher Kopf (der Venus?) mit Eichenkranz und Diadem n.r., dahinter LII. Rv.: CAE-SAR, Tropaeum aus gallischen Waffen, rechts Securis. Crawford 452/2, Albert 1384, CRI 11. Datierung und Münzstättenzuweisung nach Woytek, B., *Arma et Nummi*, Wien 2003, S. 142ff. Einige winzige Kratzer. Attraktives Exemplar mit leicht bläulich irisierender Tönung. v.zgl. 700,-



658



659



D 658 Denarius (3,87 g), Heeresmünzstätte in Asia Minor, 48-47 v. Chr. Av.: Kopf der Venus mit Diadem n.r. Rv.: CAESAR, Aeneas mit Palladium und seinem Vater Anchises auf Schultern v.v. Crawford 458/1, Albert 1400, CRI 55. Datierung und Münzstättenzuweisung nach Woytek, B., Arma et Nummi. Schrötlingsfehler und Prägeschwäche. Hübsche irisierende Tönung. s.sch.+

200,-

D 659 Denarius (4,00 g), Heeresmünzstätte in Hispania, Ende 46-Anfang 45 v. Chr. Av.: Kopf der Venus mit Diadem n.r., dahinter Cupido. Rv.: CAESAR (im Abschnitt), Tropaeum zwischen zwei gallischen Captivi. Crawford 468/1, Albert 1423, CRI 58. Datierung und Münzstättenzuweisung nach Woytek, B., Arma et Nummi. Aus etwas müden Stempeln. Dunkle Tönung. f.vzgl.

300,-



1,5:1



660



1,5:1



D 660 Denarius (4,26 g), Heeresmünzstätte auf Sizilien (?), 46 v. Chr. Av.: DICT ITER - COS TERT, Kopf der Ceres mit Ährenkranz n.r. Rv.: AVGVR / PONT MAX, Simpulum, Aspergillum, Capis, Lituus (Embleme römischer Priesterschaften), im rechten Feld M. Crawford 467/1b, Albert 1452, CRI 57a. Münzstättenzuweisung nach Woytek, B., Arma et Nummi, Wien 2003, S. 248ff. Attraktives Exemplar mit feinen Details im Av. und hübscher Tönung. vzgl./f.vzgl.

500,-



1,5:1



661



1,5:1



D 661 Denarius (3,83 g), Münzmeister P. Sepullius Macer, Februar-März 44 v. Chr. Av.: CAESAR - DICT PERPETVO, Kopf mit Kranz n.r. Rv.: P SEPVLLIVS / MACER, Venus mit Victoria und Szepter v.v., Kopf n.l., zu Füßen Schild. Crawford 480/10, Albert 1488, CRI 107a. Prägeschwächen am Rd. Attraktives Exemplar mit gutem Portrait und intensiver dunkler Tönung. f.vzgl.

3.500,-



1,5:1



662



1,5:1



M. Iunius Brutus

D 662 Denarius (3,61 g), mit L. Sestius Quirinalis (Proquaestor), Heeresmünzstätte in Asia Minor, Frühjahr-Frühsummer 42 v. Chr. Av.: L SESTI PRO - Q, Büste der Libertas capite velato n.r. Rv.: Q CAEPIO BRVTVS PRO C-O-S, Dreifuß zwischen Securis und Simpulum. Crawford 502/2, Albert 1524, CRI 201. Winzige Kratzer und stellenweise winzige Hornsilberauflagen. Scharf ausgeprägtes, attraktives Exemplar. vzgl.

800,-

Ex Rauch 79 (2006), 2256.



664



663



664

M. Antonius

- D 663** Quinarius (1,74 g), Heeresmünzstätte in der Gallia Transalpina, 43 v. Chr. Av.: M ANT IMP (teilweise in Ligatur), Lituus und Capis sowie Rabe n.l. Rv.: Victoria mit Kranz n.r., davor Tropaeum. Crawford 489/4, Albert 1510, CRI 121. Datierung und Münzstättenzuweisung nach Woytek, B., Arma et Nummi, S. 476ff. Winzige Kratzer. s.sch.+ 80,-
- D 664** Denarius (3,66 g), Heeresmünzstätte bei Ephesus, mit M. Barbatius Pollio (Quaestor pro Praetore), Frühjahr-Sommer 41 v. Chr. Av.: M ANT IMP AVG III VIR R P C M BARBAT Q P (teilweise in Ligatur), Kopf des Marcus Antonius n.r. Rv.: CAESAR IMP PONT III VIR R P C, Kopf des Octavianus n.r. Crawford 517/2, Albert 1638, CRI 243. Intensive dunkle Tönung. f.s.sch. 350,-



1,5:1



665



1,5:1

- D 665** Denarius (3,62 g), Alexandria (?), Herbst 34 v. Chr. Av.: AN-TONI ARMEN-IA DEVICTA, Kopf des Antonius n.r., dahinter armenische Tiara. Rv.: CLEOPATRAE - REGINAE REGVM FILIORVM REGVM, Büste der Kleopatra VII. mit Diadem und Drapierung n.r., darunter Prora. Crawford 543/1, Albert 1701, CRI 345. Stellenweise leichte Schürfkrazer am Rd. Intensive dunkle Tönung. s.sch./f.s.sch. 2.000,-



666



667



- D 666** Denarius (3,93 g), Heeresmünzstätte in Griechenland (Patrae?), Herbst 32-Frühjahr 31 v. Chr. Av.: ANT AVG / III VIR R P C, Galeere n.r. Rv.: LEG - XI, Aquila zwischen zwei Standarten. Crawford 544/25, Albert 1726, CRI 362. Intensive dunkle Tönung. s.sch.+ 200,-

C. Caesar Octavianus

- D 667** Denarius (3,92 g), Heeresmünzstätte in Süd- oder Mittelitalien, Frühjahr-Sommer 36 v. Chr. Av.: IMP CAESAR DIVI F III VIR ITER R P C, Kopf n.r. Rv.: COS ITER ET TER DESIG, tetrastyle Tempelfront, im Intercolumnium Statue des Divus Iulius mit Lituus v.v., im Tympanon Stern, auf Architrav: DIVO IVL, links Altar. Crawford 540/2, Albert 1696, CRI 315. Prägeschwäche. s.sch.-vzgl. 250,-



668



1,5:1



669



- D 668** Denarius (3,86 g), unbekannte Münzstätte in Italien (Roma?), Herbst 30-Sommer 29 v. Chr. Av.: Kopf des Octavian (als Apollo) mit Lorbeerkrone n.r. Rv.: IMP - CAESAR (in den Feldern), Columna Rostrata, darauf Statue des Octavian mit Lanze und Parazonium. RIC P² 271, RSC I 124, CRI 423. Einige winzige Kratzer. Attraktives Exemplar mit gutem Portrait und dunkler Tönung. f.vzgl. 300,-
- D 669** Quinarius (1,75 g), Brindisi oder Roma (?), auf die Wiedereingliederung der Provinz Asia, ca. 29-28 v. Chr. Av.: CAESAR - IMP VII, Kopf n.r. Rv.: ASIA / RECEP(T)A, Victoria mit Kranz und Palmzweig n.l. auf Cista Mystica zwischen zwei Schlangen. RIC P² 276, RSC I 14, CRI 429. Winzige Punzen im Av. und winzige Kratzer. s.sch.-vzgl. 80,-
Ex Rauch 83 (2008), 174.